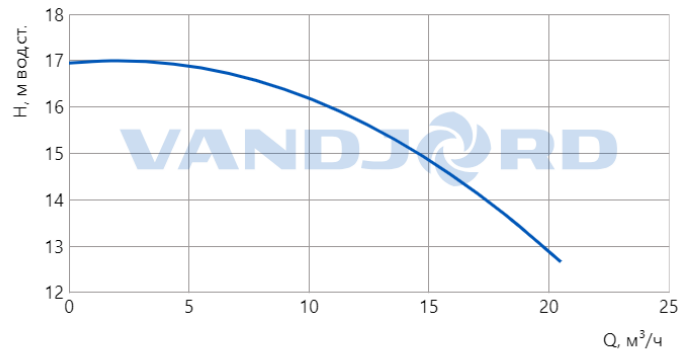


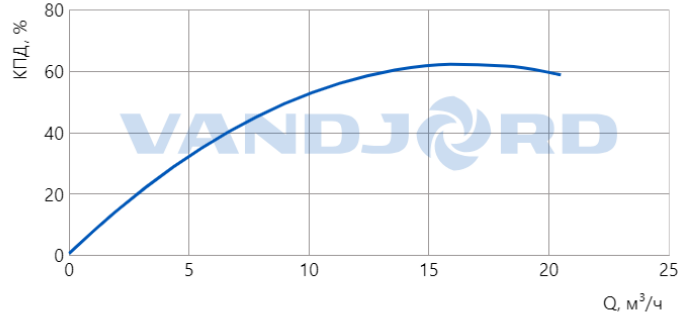
| Описание                                       | Значение                       |
|--|--------------------------------|
| <b>Общие сведения:</b>                         |                                |
| Артикул:                                       | 73212017                       |
| Наименование продукта:                         | NBV 40-112-1.1/2 Q-A-D-E-B-A-E |
| Прайс-лист с НДС:                              | 709 у.е.                       |
| <b>Технические данные:</b>                     |                                |
| Мах расход:                                    | 20.5 м³/ч                      |
| Мах напор:                                     | 16.9 м вод.ст.                 |
| Номинальный диаметр рабочего колеса:           | 112 мм                         |
| Тип установки уплотнения:                      | Одинарное                      |
| <b>Материалы:</b>                              |                                |
| Корпус:  | Чугун (HT250)                  |
| Рабочее колесо:                                | Чугун (HT200)                  |
| Уплотнение вала:                               | SiC/SiC+EPDM                   |
| Кольцо щелевого уплотнения:                    | Бронза                         |
| <b>Монтаж:</b>                                 |                                |
| Температура окружающей среды:                  | -20 .. 40 °C                   |
| Мах рабочее давление:                          | 16 бар                         |
| Размер всасывающего патрубка:                  | DN 50                          |
| Размер напорного патрубка:                     | DN 40                          |
| Допустимое давление фланцев:                   | PN 16                          |
| <b>Жидкость:</b>                               |                                |
| Диапазон температуры жидкости:                 | -20 .. 120 °C                  |
| Рабочая жидкость-расчетная:                    | Вода                           |
| Температура перекачиваемой жидкости-расчетная: | 20 °C                          |
| <b>Данные электрооборудования:</b>             |                                |
| Стандарт электродвигателя:                     | IEC                            |
| Типоразмер электродвигателя:                   | 80M2                           |
| Номинальная мощность - P2:                     | 1.1 кВт                        |
| Частота питающей сети:                         | 50 Гц                          |
| Номинальное напряжение:                        | 3 x 380-415D В 50Гц            |
| Номинальный ток:                               | 2.4 А                          |
| Сos φ:   | 0.83                           |
| Номинальная скорость:                          | 2900 об/мин                    |
| Количество полюсов:                            | 2                              |
| Класс энергоэффективности (EEI):               | IE3                            |
| КПД двигателя:                                 | 0.83                           |
| Степень защиты (IEC 34-5):                     | IP55                           |
| Класс изоляции (IEC 85):                       | F                              |
| Защита электродвигателя:                       | нет                            |
| <b>Другое:</b>                                 |                                |
| Масса (нетто):                                 | 54 кг                          |

73212017 - NBV 40-112-1.1/2 Q-A-D-E-B-A-E

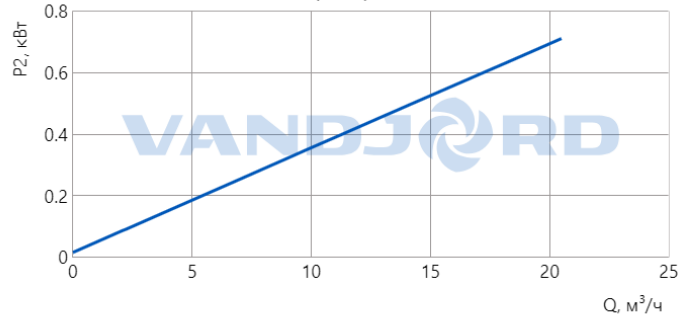
Гидравлическая характеристика



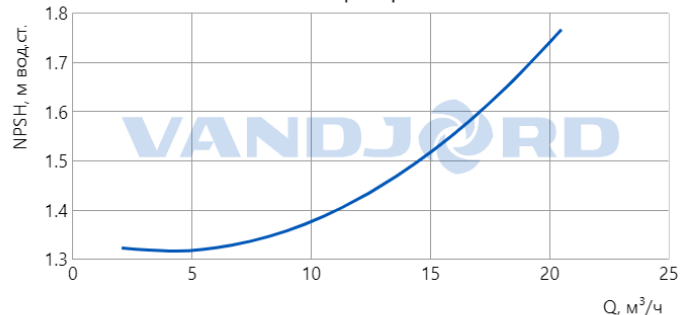
Характеристика КПД



Характеристика мощности



Характеристика NPSH

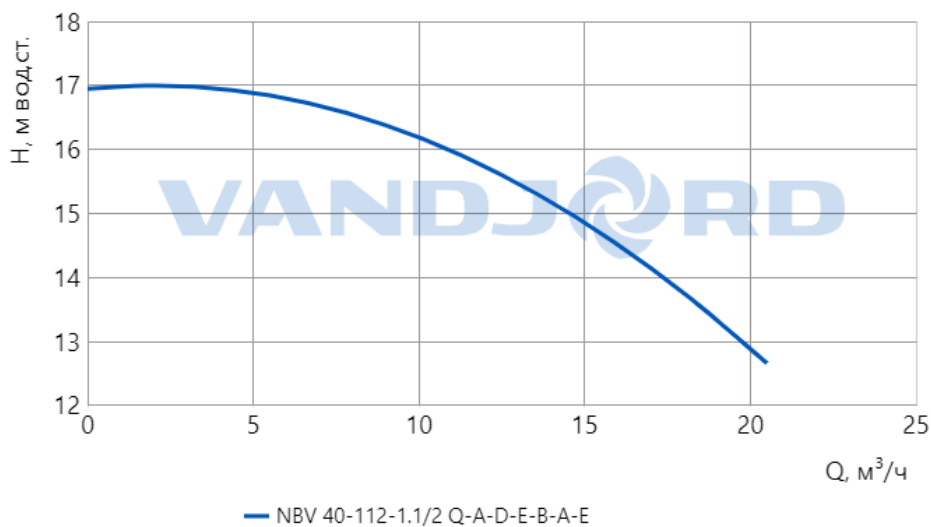


Данный тех. лист был создан в программе подбора на сайте <https://vandjord.com/> [23.09.2024]

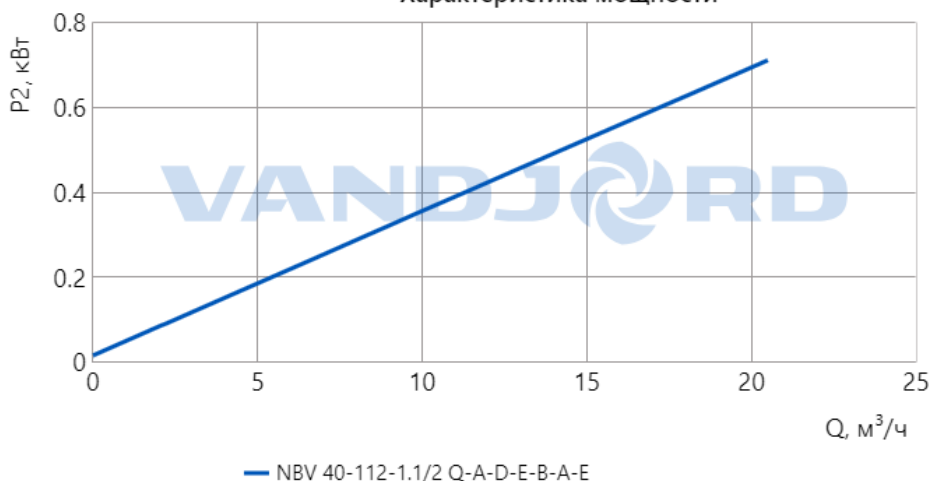
Настоящее предложение не имеет никакой юридической силы для компании ООО "Вандйорд Групп" (пока от уполномоченного лица компании в письменной форме не будет заключено юридически обязывающее соглашение/соглашение о порядке ведения переговоров). Содержание настоящего предложения, включая все вложения, не является офертой в соответствии со статьями 435, 443 Гражданского Кодекса РФ и/или акцептом в соответствии со статьей 438 Гражданского Кодекса РФ. Условия поставки и оплаты товара как существенные подлежат дополнительному согласованию. Обмен электронными документами/сообщениями с вложением настоящего предложения, не является основанием и формой для заключения договора согласно Статье 434 Гражданского Кодекса РФ. Любой, кто общается с сообщениями с ООО "Вандйорд Групп", считается принявшим настоящие условия и связанные с этим риски.

73212017 - NBV 40-112-1.1/2 Q-A-D-E-B-A-E

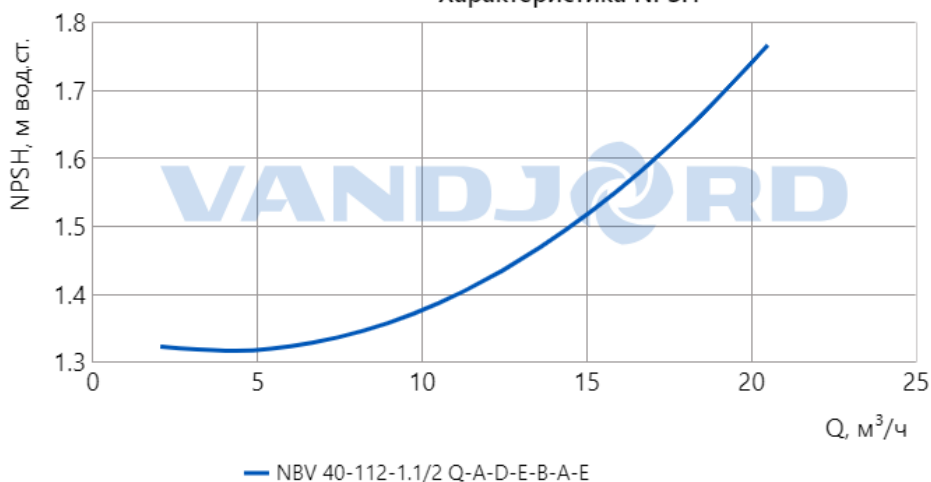
## Гидравлическая характеристика



## Характеристика мощности

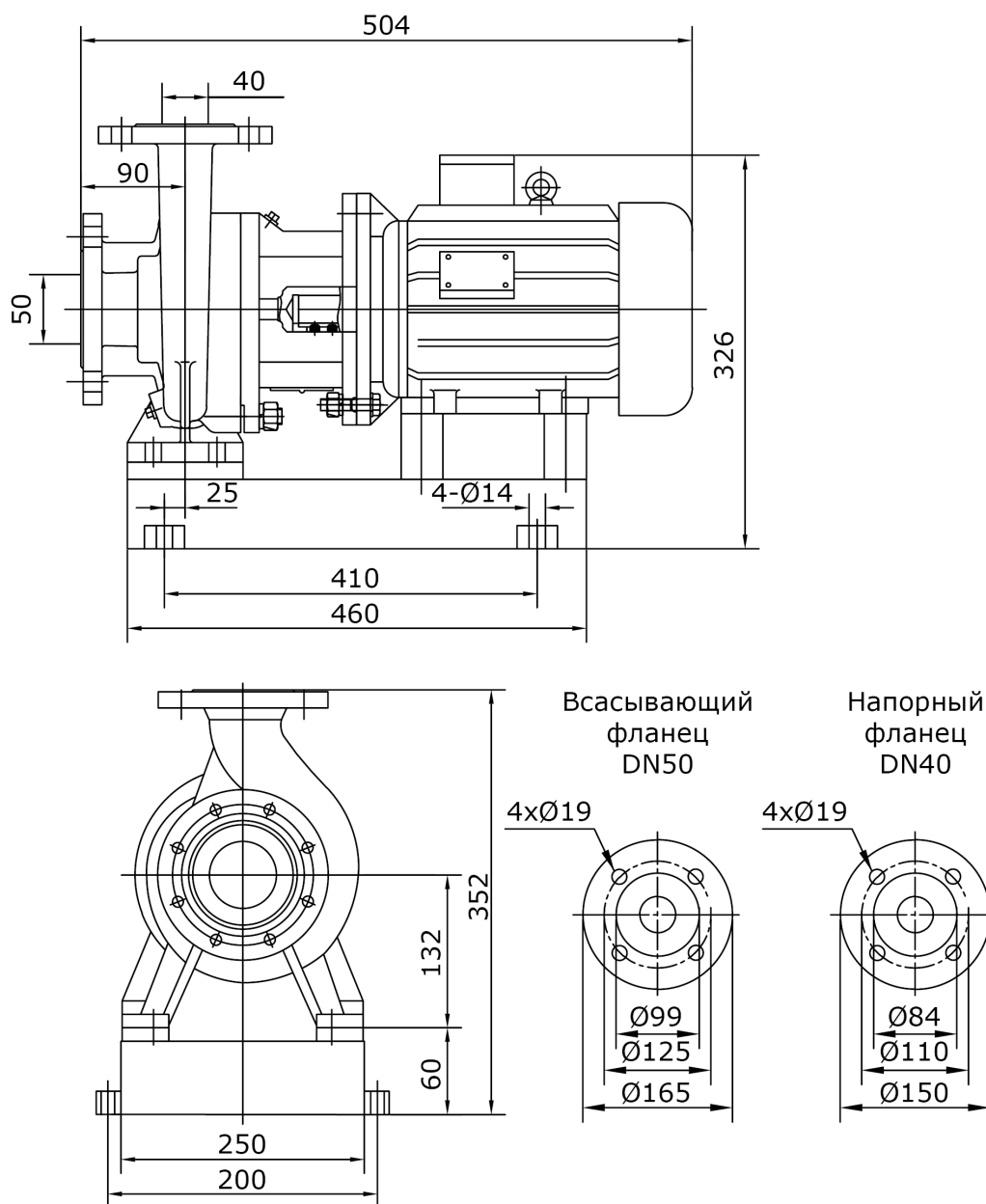


## Характеристика NPSH



Данный тех. лист был создан в программе подбора на сайте <https://vandjord.com/> [23.09.2024]

Настоящее предложение не имеет никакой юридической силы для компании ООО "Вандйорд Групп" (пока от уполномоченного лица компании в письменной форме не будет заключено юридически обязывающее соглашение/соглашение о порядке ведения переговоров). Содержание настоящего предложения, включая все вложения, не является офертой в соответствии со статьями 435, 443 Гражданского Кодекса РФ и/или акцептом в соответствии со статьей 438 Гражданского Кодекса РФ. Условия поставки и оплаты товара как существенные подлежат дополнительному согласованию. Обмен электронными документами/сообщениями с вложением настоящего предложения, не является основанием и формой для заключения договора согласно Статье 434 Гражданского Кодекса РФ. Любой, кто общается сообщениями с ООО "Вандйорд Групп", считается принявшим настоящие условия и связанные с этим риски.



**Внимание!** Все размеры даны в мм, если не указано иное.

На данном упрощённом габаритном чертеже представлены не все компоненты.



Внимание! Фотография продукта может отличаться от существующего.

Насосы NBV являются одноступенчатыми моноблочными центробежными насосами с классическим расположением всасывающего и напорного парубков (под 90 градусов). В конструкции основных узлов (асинхронный электродвигатель с воздушным охлаждением, промежуточный (независимый) вал, катафорезное покрытие рабочего колеса и корпуса насоса и т.д.) насосы NBV аналогичны насосам TPV.

Данный тех. лист был создан в программе подбора на сайте <https://vandjord.com/> [23.09.2024]

Настоящее предложение не имеет никакой юридической силы для компании ООО "Вандйорд Групп" (пока от уполномоченного лица компании в письменной форме не будет заключено юридически обязывающее соглашение/соглашение о порядке ведения переговоров). Содержание настоящего предложения, включая все вложения, не является офертой в соответствии со статьями 435, 443 Гражданского Кодекса РФ и/или акцептом в соответствии со статьей 438 Гражданского Кодекса РФ. Условия поставки и оплаты товара как существенные подлежат дополнительному согласованию. Обмен электронными документами/сообщениями с вложением настоящего предложения, не является основанием и формой для заключения договора согласно Статье 434 Гражданского Кодекса РФ. Любой, кто обменивается сообщениями с ООО "Вандйорд Групп", считается принявшим настоящие условия и связанные с этим риски.