



## ВСТАВКА AVK ДЕМОНТАЖНАЯ ТРЕХФЛАНЦЕВАЯ, PN10 ИЛИ PN16

265/50

Из низкоуглеродистой стали, DN300-2200

Демонтажная вставка AVK упрощает монтаж и демонтаж фланцевой запорной арматуры, фитингов, расходомеров и насосов за счет точной регулировки строительной длины. Демонтажные вставки компенсируют осевое смещение труб при установке и демонтаже.

### Описание:

Трёхфланцевая демонтажная вставка из низкоуглеродистой стали, PN10 или PN16. Для воды, нейтральных жидкостей и сточных вод. Температурный диапазон: от -10° C до +70° C.

### Стандарты:

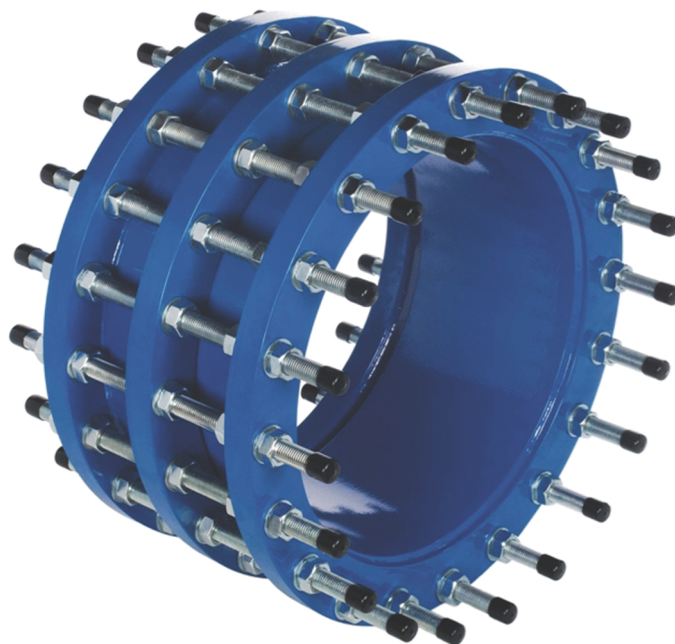
- Рассверловка фланцев по ГОСТ 33259-2015 Ряд 1 (EN1092-2; ISO 7005-2)

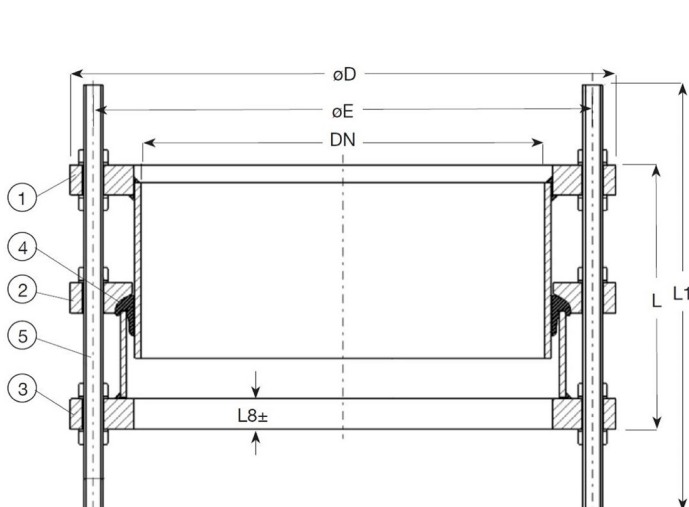
### Сертификаты/разрешения:

- Типовые гидравлические испытания 1.5 X PN

### Ключевые преимущества:

- Компенсирует осевое смещение трубы во время установки и демонтажа благодаря возможности регулирования по длине путем раздвижки наружного и внутреннего корпусов;
- Конструкция с тремя фланцами, соединенными стяжками, центральный фланец с помощью стяжек сжимает уплотнение;
- Стандартный диапазон регулировки  $\pm 40-80$  мм (смотри таблицу);
- Может применяться при отрицательном давлении до -0.8Бар
- Изготавливаются из низкоуглеродистой стали с эпоксидным покрытием согласно WIS 4-52-01;
- Стяжки из оцинкованной пассивированной стали 4.6 находятся в каждом фланцевом отверстии;
- Вариант исполнения: стяжки из нержавеющей стали A2 или кислотостойкой стали A4, меньшее количество стяжек, стяжки с защитным покрытием Sheraplex, удлиненные стяжки;
- Вариант рассверловки в пределах расчетных допусков: гладкой или выступающей уплотнительной поверхности фланцев;
- По запросу: рабочее давление PN25





Tie rod size		
DN	PN 10	PN 16
300	M20	M24
350	M20	M24
400	M24	M27
450	M24	M27
500	M24	M27
600	M27	M33
700	M27	M33
800	M30	M36
1000	M33	M39
1200	M36	M45
1400	M39	M45
1600	M45	M52
1800	M45	M52
2000	M45	M52
2200	M52	-

**Перечень компонентов:**

1. Фланец	низкоуглеродистая сталь	4. Уплотнение	резина EPDM
2. Кольцо сальника	низкоуглеродистая сталь	5. Стяжная шпилька, гайка, шайба	сталь класса прочности 4.6, оцинкованная пассивированная
3. Фланцевый раструб	низкоуглеродистая сталь		

Материал компонентов может быть заменен на равноценный или материалом более высокого класса без предварительного уведомления.

**Артикулы и габаритные размеры:**

Артикул	DN	Расверловка	D	E	L	L1	L8	Расчетная масса кг
	мм	фланцев	мм	мм	мм	мм	мм	
265-50-0300-01	300	PN10	445	400	280	450	40	72
265-50-0300-11	300	PN16	460	410	280	450	40	85
265-50-0350-01	350	PN10	505	460	280	450	40	93
265-50-0350-11	350	PN16	520	470	280	450	40	115
265-50-0400-01	400	PN10	565	515	450	450	40	127
265-50-0400-11	400	PN16	580	525	280	450	40	156
265-50-0450-01	450	PN10	615	565	330	550	50	172
265-50-0450-11	450	PN16	640	585	330	550	50	213
265-50-0500-01	500	PN10	670	620	330	550	50	181
265-50-0500-11	500	PN16	715	650	330	550	50	273
265-50-0600-01	600	PN10	780	725	330	550	50	210
265-50-0600-11	600	PN16	840	770	330	550	50	342
265-50-0700-01	700	PN10	895	840	330	550	50	268
265-50-0700-11	700	PN16	910	840	330	550	50	342
265-50-0800-01	800	PN10	1015	950	400	670	60	405
265-50-0800-11	800	PN16	1025	950	400	670	60	499
265-50-1000-01	1000	PN10	1230	1160	400	670	60	688
265-50-1000-11	1000	PN16	1255	1170	400	670	60	900
265-50-1200-01	1200	PN10	1455	1380	450	750	70	880
265-50-1200-11	1200	PN16	1485	1390	450	750	70	1032
265-50-1400-01	1400	PN10	1675	1590	500	800	75	1230
265-50-1400-11	1400	PN16	1685	1590	500	800	75	1518
265-50-1600-01	1600	PN10	1915	1820	500	800	75	1497
265-50-1600-11	1600	PN16	1930	1820	500	830	75	1823

AVK International A/S оставляет за собой право вносить изменения в конструкцию и материалы, не ухудшающие эксплуатационные характеристики

**ВСТАВКА AVK ДЕМОНТАЖНАЯ ТРЕХФЛАНЦЕВАЯ, PN10 ИЛИ PN16****265/50****Из низкоуглеродистой стали, DN300-2200**

Артикулы и габаритные размеры:

Артикул	DN	Расверловка	D	E	L	L1	L8	Расчетная
	мм	фланцев	мм	мм	мм	мм	мм	масса кг
265-50-1800-01	1800	PN10	2115	2020	600	930	80	1865
265-50-1800-11	1800	PN16	2130	2020	600	930	80	2100
265-50-2000-01	2000	PN10	2325	2230	600	950	80	2169
265-50-2000-11	2000	PN16	2230	2230	600	950	80	2075
265-50-2200-01	2200	PN10	2550	2440	600	950	80	2108